



**ANNE-LAURE MENTEC**

**LDA – CHEFFE DE SERVICE SANTÉ ANIMALE**

« Arrivée au LDA53 en pleine saison de monte équine, une période intense avec près de mille dossiers d'analyses de monte traités en quelques mois. J'ai pu apprécier la réactivité et l'engagement des équipes pour répondre aux besoins des éleveurs et des vétérinaires.


Le partenariat entre le GDS et le LDA est essentiel pour garantir une surveillance sanitaire efficace et une réactivité adaptée aux enjeux du terrain. Le développement des analyses, notamment en PCR, illustre notre capacité à nous adapter aux attentes de la filière tout en maintenant un haut niveau d'expertise.

La filière équine fait aujourd'hui face à de nouveaux défis sanitaires, avec l'émergence de maladies vectorielles telles que le West Nile. Être capables de détecter rapidement ces agents pathogènes et de réagir efficacement en cas d'alerte est essentiel pour protéger nos élevages et préserver la santé des chevaux.

La collaboration entre le GDS et le LDA permet de conjuguer expertise scientifique, connaissance du terrain et accompagnement de proximité, au bénéfice de la santé et du bien-être des chevaux en Mayenne. »

**Forfait : 23.00 €**  
(par propriétaire)  
**Part sociale : 2.00 €**  
(uniquement la première année)  
**Animal - 2 ans : 5.25 €**  
**Animal + 2 ans : 7.35 €**  
(prix par animal)



 **Technopole Changé**  
Rue Albert Einstein  
BP 86113  
53061 LAVAL cedex 9  
02 43 53 53 54  
gds53@reseaugds.com

[www.m-elevage.fr](http://www.m-elevage.fr)



**ENSEMBLE  
POUR PRÉVENIR LE RISQUE  
SANITAIRE**



**Saison 2026**



# Devenez adhérent mutualiste

Les professionnels du GDS et votre cabinet vétérinaire vous proposent une solution simple, de proximité et qui respecte les principales contraintes réglementaires

## UNE EAU DE QUALITÉ MAÎTRISÉE



Réalisez un contrôle annuel. Prélèvement, analyse complète 11 critères (COFRAC), commentaires des résultats et conseils.

Prise en charge à 40 %. Analyses complémentaires possibles.

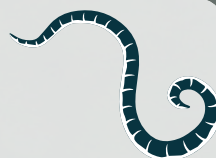
## RECHERCHEZ LES CAUSES D'AVORTEMENT



Pour vérifier la mise en cause d'agents pathogènes (virus, bactéries, parasites, ...) à l'aide d'analyses ciblées.

Prise en charge à 80 %.

## PLAN DE LUTTE ANTI-PARASITAIRE



Réalisez des analyses coprologiques afin de mieux orienter vos traitements.

Prise en charge à 30 % (une analyse par animal adhérent ).

## DIAGNOSTIQUEZ LES PATHOLOGIES

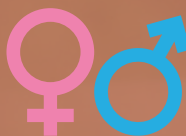


(Anémie infectieuse, BVD, Leptospirose, Lyme, Piroplasmose, Rhodococcose,...)

**Pour identifier rapidement les agents pathogènes.**

Prise en charge à 80 % (LDA).  
Prise en charge à 40 % (autres laboratoires).

## CONTRÔLEZ VOS REPRODUCTEURS



**Artérite virale :**  
Séroneutralisation : 25.98 €\*

**Métrite contagieuse :**  
Culture : 41.82 €\*  
PCR : 38.82 €\*

\*Coût analyse LDA 53. Prise en charge à 60 %.  
(une analyse par animal adhérent )

## Collecte et recyclage des déchets de soins par le vétérinaire.



31.00 € HT

**PRISE EN CHARGE**  
uniquement sur les frais d'analyses réalisées au LDA 53.  
(Pour les autres laboratoires hors catalogues LDA53 prise en charge à 40%)

## NIVEAU DE PRÉVENTION DANS L'ÉLEVAGE : Biosécurité

### Protection du poulain

- Maintenance d'une bonne immunité
- Dépistage précoce de la maladie
- Isoler les poulains malades des sains
- Séparer les poulains selon leur classe d'âge

### Protection de la jument

- Bon état général vaccination, vermifugation...
- Mise à la reproduction le plus tôt possible dans l'année pour pouliner en hiver.
- Séparer les juments proches du poulinage.

### Agir sur l'environnement

- Diminution des poussières pour éviter l'inhalation des bactéries.
- Réduction de la contamination des SOLS. (diminuer la densité de population, rotation de parcelles, ramassage des crottins, éviter les épandages, labours profonds en cas de contamination.)

### Se former

Audit ou journée d'information : Biosécurité, pâturage, parasitisme.



  
**COLLECTE d'animaux morts pour autopsie**  
Prise en charge à 50 % (si adhérent)  
Bien déclarer la mort de l'équin via l'ATM avec le lieu d'enlèvement au LDA 53 + nous fournir une copie de la déclaration  
Adhérent : 130€ HT  
Non adhérent : 260€ HT

## AUTOPSIEZ EN CAS DE MORT SUBITE

Pratiquer une autopsie en laboratoire est le moyen le plus sûr, pour déterminer la cause de la mort.

	Coût autopsie LDA 53 (HT)	Reste à charge éleveur
Avorton ou mort né	52.78 €	10.55 €
Animal < 3 mois	104.55 €	20.91 €
Animal > 3 mois	209.09 €	41.82 €

## FAITES FACE AU COÛT DE L'ÉQUARRISSAGE

Créer un compte sur l'IFCE, déclarer la mort de mon équidé en ligne pour bénéficier des tarifs ANGEE «<https://www.ifce.fr/ifce/sire-demarches/fin-de-vie/mort>», régler les frais d'équarrissage, puis faire la demande d'enlèvement [www.atemax.fr](http://www.atemax.fr) ou 0826 300 600.

		1ère année	2ème année	3ème année
	Forfait TTC base 2025	Reste à charge éleveur 40 %	Reste à charge éleveur 20 %	Reste à charge éleveur 0 %
Équidé 0 - 1 an	26.00 €	10.40 €	5.20 €	Prise en charge à 100% (dès la 3ème année) sur la base du tarif des ATM ANGEE (équin).
Équidé 1 - 2 ans	70.00 €	28.00 €	14.00 €	
Selle + 2 ans	170.00 €	68.00 €	34.00 €	
Trait + 2 ans	223.00 €	89.20 €	44.60 €	
Poney, âne	85.00 €	34.00 €	17.00 €	