



**anses**

# **Fièvre catarrhale ovine**

## **Signes cliniques**

# OVINS

- Signes cliniques locaux : la tête
  - la cavité buccale : ulcères sur les gencives et la face interne des lèvres, hypersalivation importante.



- Signes cliniques locaux : la tête
  - la cavité buccale : ulcères sur les gencives et la face interne des lèvres, hypersalivation importante.



G. BOSQUET SNGTV

- Signes cliniques locaux : la tête
  - la cavité buccale : ulcères sur les gencives et la face interne des lèvres, hypersalivation importante.



G. BOSQUET SNGTV



- Signes cliniques locaux : la tête
  - œdème de la face : œdème des lèvres, de l'auge, de la langue, des paupières, des oreilles.



# OVINS

- Signes cliniques locaux : la tête
  - œdème de la face : œdème des lèvres, de l'auge, de la langue, des paupières, des oreilles.





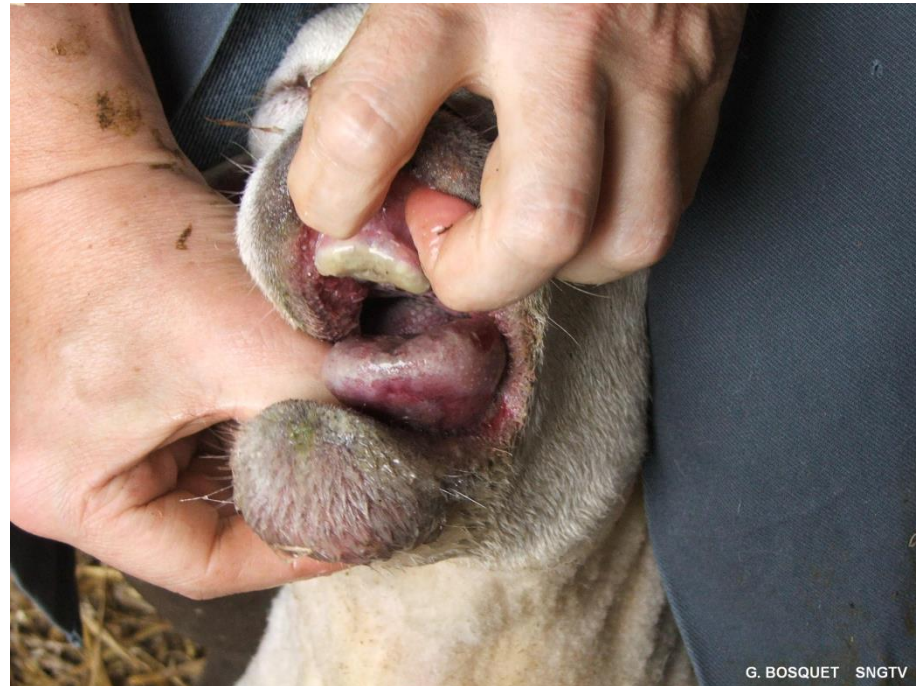
- Signes cliniques locaux : la tête
  - œdème de la face : œdème des lèvres, de l'auge, de la langue, des paupières, des oreilles.



G. BOSQUET SNGTV

# OVINS

- Signes cliniques locaux : la tête
  - Cyanose de la langue (langue bleue)





- Signes cliniques locaux : les membres
  - Boiteries, œdème des membres, congestion des bourrelets coronaires, myosite.





# OVINS

- Signes cliniques généraux :
  - hyperthermie (42° C), abattement, anorexie, amaigrissement.



# BOVINS (BTV-8)

- Signes cliniques locaux :
  - Mufle : lésions ulcéreuses, nécrotiques, croûtes.



G. BOSQUET SNGTV



# BOVINS (BTV-8)

- Signes cliniques locaux :
  - Mufle : lésions ulcéreuses, nécrotiques, croûtes.



# BOVINS (BTV-8)

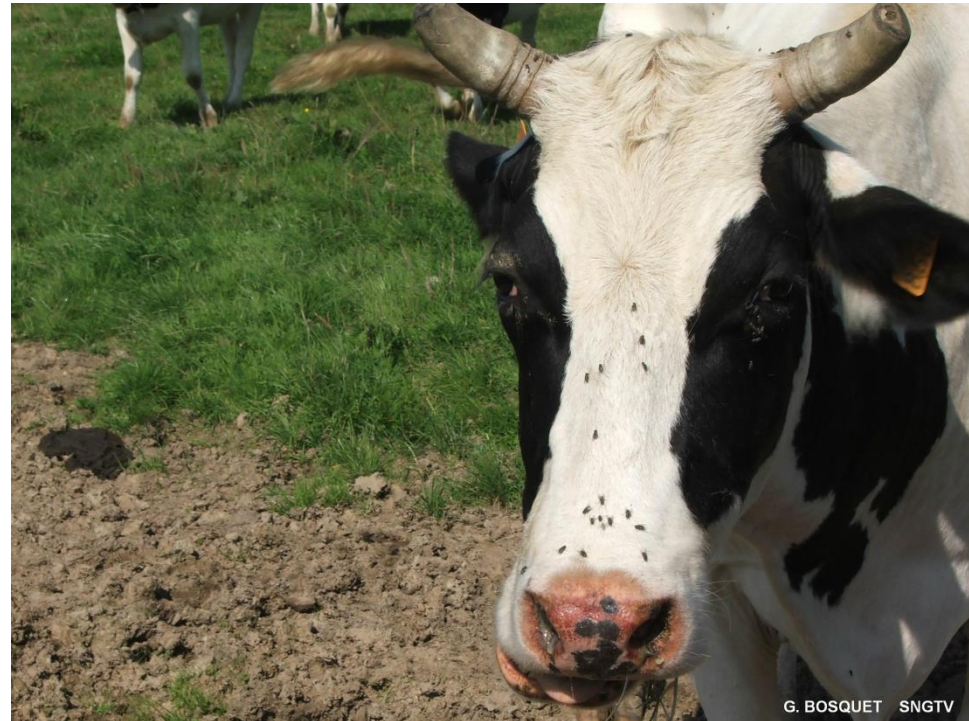
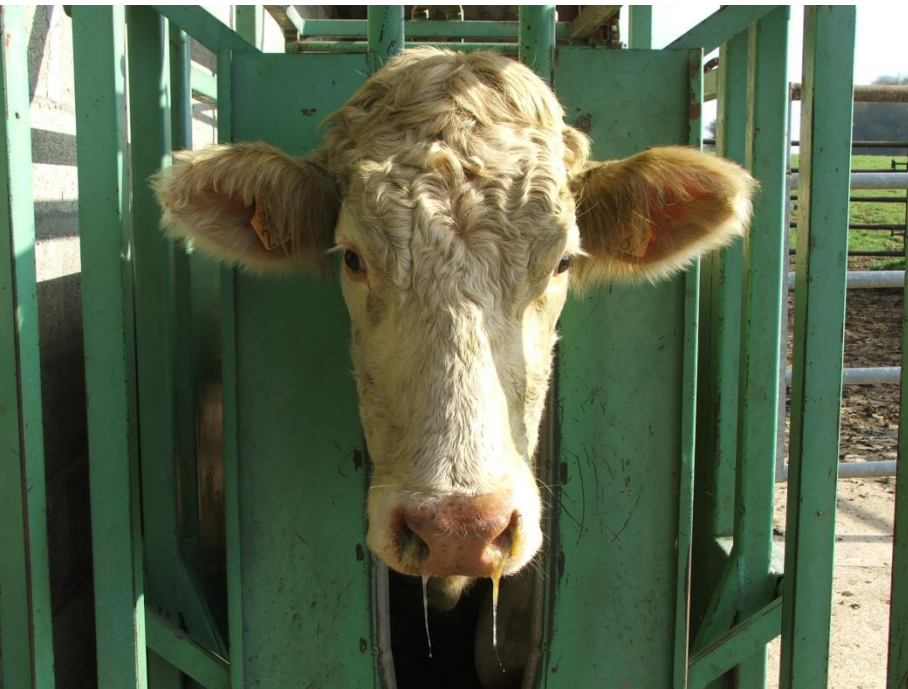
- Signes cliniques locaux :
  - Mufle : lésions ulcéreuses, nécrotiques, croûtes.





# BOVINS (BTV-8)

- Signes cliniques locaux :
  - Naseaux : lésions ulcéreuses sur et à l'entrée des narines, jetage muco-purulent.



G. BOSQUET SNGTV



anses



# BOVINS (BTV-8)

- Signes cliniques locaux :
  - Cavité buccale : ulcères sur la langue, les gencives, parfois hypersalivation.



E BACCUS SNGTV

# BOVINS (BTV-8)

- Signes cliniques locaux :
  - Membres : œdèmes au niveau du bas des membres, faiblesse musculaire, boiterie.

