

Services de Remplacement, exploitants, adhérents et agents de remplacement
L'EFFICACITÉ et la SÉCURITÉ au travail avec les bovins sont affaire de tous

Les Services de Remplacement de la Mayenne se doivent de mettre à disposition des salariés aptes et compétents pour effectuer les travaux dans les entreprises agricoles. A ce titre, et soucieux de préserver la santé et la sécurité des agents, chaque année, le Service de Remplacement de la Mayenne leur propose des formations sur différents thèmes et notamment sur « L'approche et la manipulation des bovins en sécurité » en partenariat avec le Groupement de Défense Sanitaire et la Mutualité Sociale Agricole. Dans l'objectif d'enrichir cette formation, un groupe de travail a été mis en place. Il comprend des membres des Services de Remplacement de la Mayenne, du GDS, de la MSA et de trois agents de remplacement. Ce groupe de travail a élaboré un questionnaire afin de mieux connaître les situations de travail que les agents de remplacement rencontrent au quotidien lors de vos remplacements. Cette étude conjointe a permis de mettre au jour les éléments suivants :

LE PROFIL DE L'AGENT DE REMPLACEMENT



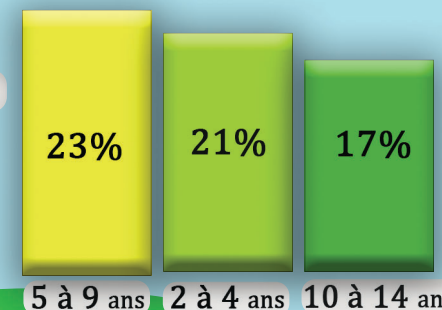
79%

des agents de remplacement ont 16 à 29 ans

73%

ont suivi une formation sur la manipulation et l'approche des bovins en sécurité.

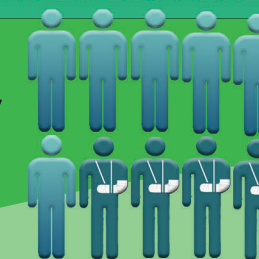
Ancienneté dans le milieu agricole



L'AGENT DE REMPLACEMENT ET LES ARRÊTS DE TRAVAIL

21%

ont été victimes d'un accident du travail lors de leurs remplacements, engendrant une blessure, en lien avec le travail avec les bovins.



Pour + de 6 agents sur 10 cet accident du travail a entraîné un arrêt de travail.

+ de 15 jours c'est la durée des arrêts générés dans 85 % des accidents du travail (43% + d'un mois d'arrêt).

A quelle occasion ?

- 1 Manipulation d'une vache laitière pendant la traite.
- 2 Ramassage d'une vache laitière pour la traite.
- 3 Embarquement des bovins (pré, lait)
- 4 Vêlages

LA MANIPULATION DES BOVINS - SITUATIONS DE TRAVAIL A RISQUE

Ramassage d'une vache laitière pour la traite.

40%

des agents de remplacement ont été confrontés régulièrement à un taureau non isolé et présent dans le troupeau laitier.

ET

Tous y ont été confrontés au moins 1 fois au cours de leurs remplacements.

38%

des Agents de Remplacement ont eu à gérer la réaction brutale d'une vache laitière ou d'une génisse qui vient de vêler.

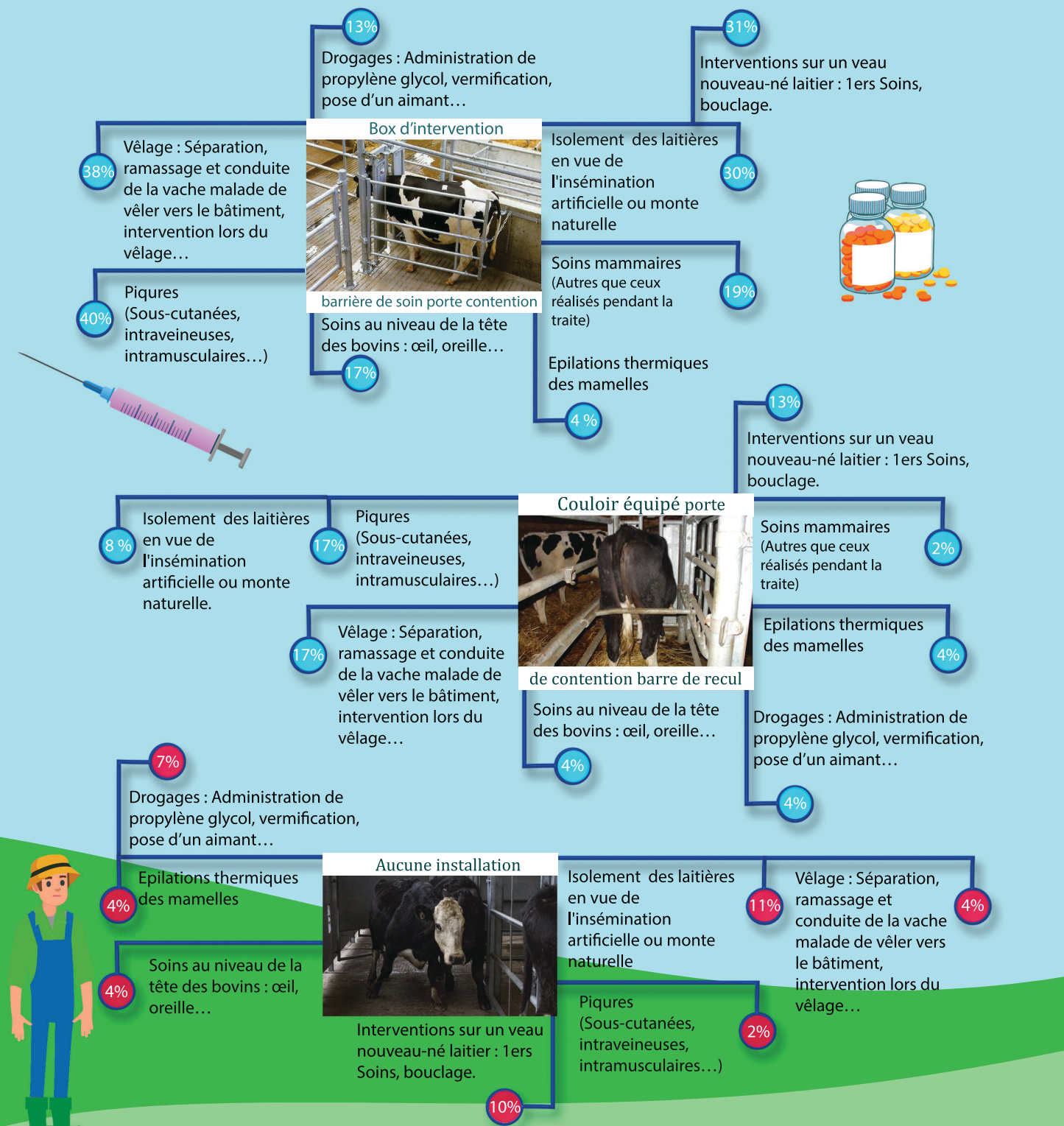
1/3 ont du faire face à une réaction violente de ce taureau.



ET

15%

des Agents de Remplacement ont eu à gérer la réaction brutale d'une vache laitière ou d'une génisse en chaleur.



L'AGENT DE REMPLACEMENT ET SON RESENTI À L'APPROCHE DES BOVINS ET LORS DE LEUR MANIPULATION

Disposer des consignes claires, précises et utiles à la réalisation du travail en sécurité

Avoir des connaissances sur le comportement sensoriel et social du bovin, les incidences sur les relations humain/animal

Conclusion : Formation, oui mais pas que !

Efficacité et sécurité de l'agent de remplacement au travail au contact des bovins

Employer des techniques appropriées pour approcher, déplacer, attacher un bovin.

Disposer et utiliser des équipements de contention et des installations adaptés aux bovins et aux opérations à réaliser.

88%

Globalement, les Agents de Remplacement se sentent calmes et sereins lors de l'approche, de la conduite ou de la manipulation des bovins pour des interventions

LA MANIPULATION DES BOVINS - SITUATIONS DE TRAVAIL A RISQUE

Lors du parage des vaches laitières pour la traite.



63% des Agents de Remplacement évoquent des difficultés pour faire entrer le troupeau laitier dans le parc d'attente.

71% des Agents de Remplacement font part de portails de parcs d'attente difficile à fermer (équipement défectueux, parcs trop petits).

- Concevoir un parc d'attente de surface adaptée à la taille du troupeau.
- Entretien régulier et réparation des installations.
- Consignes de travail à l'Agent de Remplacement : traite en plusieurs lots, parquer le reste du troupeau après le premier passage à la traite.

L'entrée des vaches laitières sur le quai de traite.

83% Plusieurs vaches laitières voulant entrer en même temps sur le quai

65% Bousculade des vaches laitières à l'entrée du quai engendrant la chute de l'une d'entre elle.

- Se munir d'un bâton pour intervenir et faire reculer dans le calme les animaux
- Conception de l'entrée sur le quai de traite (pente, rainurage du sol, ambiance lumineuse parc d'attente)
- Si l'animal reste au sol, contacter le parrain.

Lors de la traite à proprement dit

Les situations rencontrées les plus compliquées par les agents.

63% La pose/dépose des griffes

58% Le post trempage

57% La pose des entraves

57% Les 1ers jets

77% Lavage mamelle

50% La lecture des boucles d'identification

- Aménagement bloc traite : douche. Agent de remplacement : Mimer les habitudes de travail de l'exploitant.
- Transmettre à l'agent de remplacement les habitudes de travail.
- Identifier clairement les animaux sur bidon (bracelet à la patte, couleur sur les mamelles, panneau velleda en salle de traite).
- Pratiquer en salle de traite une tonte d'entretien des mamelles en complément de l'utilisation de la flamme froide en box d'intervention.

Les résultats suivants montrent l'importance de mener une réflexion globale sur la conception et l'aménagement des installations en fonction des bovins avec lesquels on travaille.

Les situations de travail compliquées évoquées par les Agents de Remplacement :

78%

Des animaux qui stationnent dans le(s) couloir(s) de retour et empêche une évacuation correcte du lot.

60%

Des installations de traite qui dysfonctionnent ou qui ne sont pas adaptées (exemples : des portillons avant/arrière qui s'ouvrent/se ferment mal, des couloirs de retour non équipés de portillons anti-retour...)

58%

Des animaux qui ne veulent pas franchir le pont (porte pont ou pont levis sur ressort...)

60%

Une laitière qui tombe sur le quai.

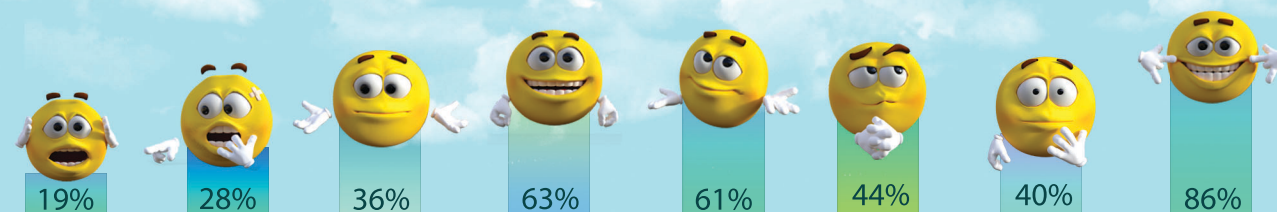
15%

Une laitière qui tombe dans la fosse.

- Aménagement bloc traite : douche. Agent de remplacement : Mimer les habitudes de travail de l'exploitant. Transmettre à l'agent de remplacement les habitudes de travail. Identifier clairement les animaux sur bidon (bracelet à la patte, couleur sur les mamelles, panneau velleda en salle de traite. Pratiquer en salle de traite une tonte d'entretien des mamelles en complément de l'utilisation de la flamme froide en box d'intervention.

TRANSMISSIONS DE CONSIGNES PAR LES EXPLOITANTS AVANT UN REMPLACEMENT

En dehors des remplacements en urgence où la transmission des consignes est différente, les exploitants adhérents jugent utile de transmettre aux agents de remplacement les consignes suivantes :



Les animaux « meneurs » et « dominants »

Traite en plusieurs lots

Consigne sur l'ordre de passages de vaches ou le positionnement sur les quais.

Habitudes de l'éleveur

Identification des animaux nerveux ou qui ont tendance à taper

Les animaux douloureux

Indication des animaux qui voient mal ou pas

Le mode d'identification des vaches à traire sur bidon



L'éleveur connaît sa routine et oublie de signaler aux Agents de remplacement des informations sur ses animaux, ses habitudes de travail. L'Agent de Remplacement doit questionner l'éleveur lors de la pré-visite.

L'AGENT DE REMPLACEMENT ET LES ÉQUIPEMENTS DONT IL DISPOSE POUR TRAVAILLER AVEC LES BOVINS LORS DE SES MISSIONS

Quelles sont les installations existantes sur les exploitations adhérentes et utilisables par les Agents de Remplacement et pour quelles interventions sur les bovins ?

