

# 2021

## APICULTURE - Formation 2021



Claude Lefèvre

GDS APICOLE

24/03/2021

## APICULTURE – Formation 2021 au rucher du GDSA Laval

*Le programme général est basé sur le « Guide du formateur en apiculture », sur les activités de saisons et les conditions météo du moment (pour la pratique).*

*Mais l'esprit des cours est d'être interactif.*

*Les participants après les formalités d'installation exposent leurs problèmes, les soucis du moment jusqu'à apporter le matériel ou l'objet en question (cadre douteux, ruchette etc....) ce qui implique un remaniement chronologique de l'exposé. De plus les points qui me semblent fondamentaux peuvent être répétés et envisagés sous plusieurs aspects.*

*La différence essentielle entre les 2 niveaux (2 et 3) se situe dans l'approche et l'approfondissement des connaissances : systématique et morphologie, génétique, psycho physiologie, écoéthologie, diverses problématiques du moment, pathologies etc....ainsi que dans les opérations et manipulations au rucher : gestion du cheptel, techniques d'élevage multiplication des colonies, thérapies etc....*

### PROGRAMME DE FORMATION

#### Cours 1/ le 3 Avril 2021 : de 14 h 30 à 17 h 30

1<sup>er</sup> contact : présentations réciproques, vérification des inscriptions.

- Ⓞ Historique succincte du GDSA
- Ⓞ Organisation des cours et contraintes météo
- Ⓞ QCM d'évaluation des niveaux (**questionnaire à choix multiples**)
- Ⓞ Vidéo : Généralités sur l'apiculture
- Ⓞ Retour sur l'année apicole passée
- Ⓞ **Équipement de visite nécessaire à chaque cours.**
- Ⓞ Situation actuelle de l'apiculture

#### Cours 2/ le 10 avril 2021 : 14h 30 à 17 h 30

- Ⓞ Mise en place – questions /réponses (Q/R)
- Ⓞ Systématique succincte et organisation de la colonie
- Ⓞ Morphologie des castes
- Ⓞ Evolution standard d'une ouvrière
- Ⓞ Calendrier des gestations
- Ⓞ Fonctionnement d'une colonie et les voies de l'information

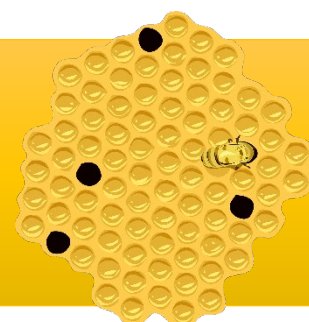
**Pratique** : prise de connaissances avec le rucher

Observation des planches d'envol

Evaluation rapide des colonies

**Pratique** : selon les conditions météo : évaluation des colonies

Evaluation de la maîtrise de l'apiculteur



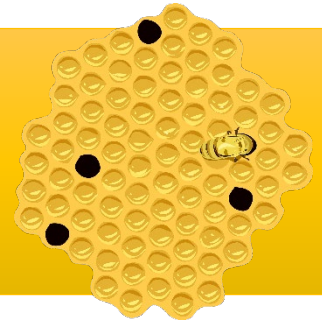
### Cours 3/ 17 avril 2021

Mise en place Q/R – QCM de révision

- © Présentation succincte des pathologies DS1 et DS2
- © Le GDSA, pourquoi, comment, évolution
- © Les TSA et le vétérinaire conseil, le registre d'élevage
- © OMAA : que faire en cas de couvain douteux
- © La varroase : cycle, danger, méthodes de lutte

**Pratique** : contrôle biomécanique- reconnaissances sur les langes

**Pratique** : contrôle biomécanique – varroa  
Aperçu du piégeage aethina Tumida  
Analyse visuelle du couvain



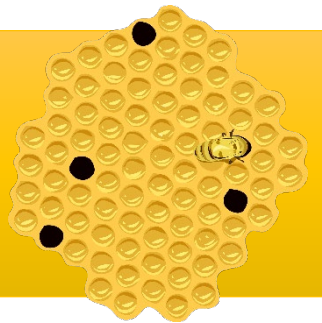
### Cours 4 / 24 avril 2021

- © Mise en place Q/R
- © Les modèles de ruches et leur conduite
- © Evaluer l'environnement du rucher – évolution saisonnière
- © Besoins alimentaires d'une colonie
- © Thermorégulation et partitions extra chaudes
- © Changement de problématique- le pré essaimage et l'essaimage

**Pratique** : visite d'évaluation de l'évolution des colonies

Les besoins- adaptation des volumes- pose des hausses- maîtrise de l'outil.

**Pratique** : travail au rucher, analyses et interventions

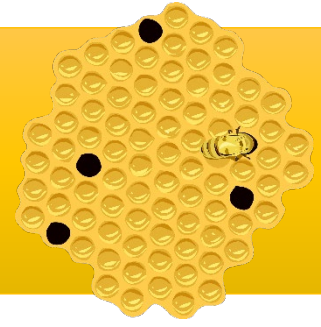


### Cours 5 / 15 mai 2021

- © Aperçu des produits de la ruche, caractéristiques.
- © Récolte par l'abeille et l'apiculteur, utilisation
- © Les essaims, récupération et gestion
- © Notions sur l'essaimage artificiel : les divisions et multiplications des colonies- condition, intérêt.

**Pratique** : suivi des colonies (hausses) division

**Pratique** : mise en place d'une série d'élevage



### Cours 6/22 mai 2021

#### N2 + N3 (intéressés)

- © Récolte au rucher du GDSA
- © Extraction à la miellerie du GDS à Bonchamp. Rappel des techniques et équipements
- © Le miel et ses contraintes- précautions d'usage.

### Cours 7 /12 juin 2021 si besoin

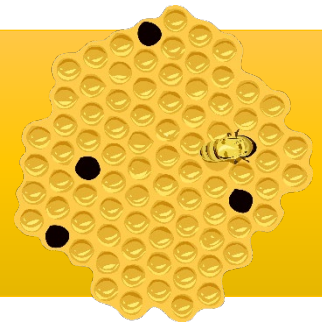
#### Installation Q/R

- © Les plantes mellifères- évaluer leur importance, nectar, miellat, pollen, résines ...notion de « miellée »
- © Ruchers d'exploitation, ruchers d'hivernage, qualités respectives, choix des emplacements
- © Etiquetage des pots- conditions de commercialisation.

**Pratique** : suivi des colonies de production

Suivi des ruchettes d'élevage

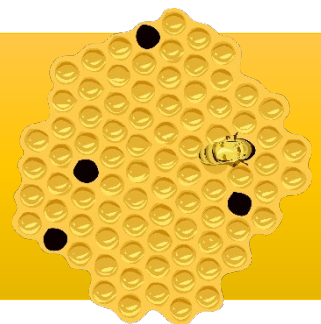
Suivi de l'état sanitaire général



- © Installation Q/R
- © Evaluer et améliorer l'environnement du rucher et de la zone de butinage
- © Biodiversité et santé de la colonie
- © Commercialisation des miels de fleurs, miellat et des miels poly et mono floraux
- © Le marché des miels, fraudes et importations.

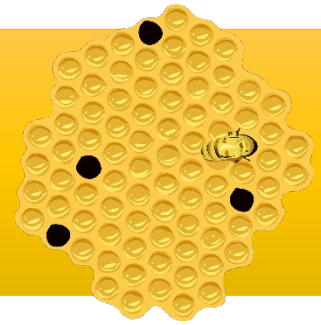
**Pratique** : évaluation et aménagement des nucléis et ruchettes en vue de l'hivernage-partitions

**Pratique** : au rucher, vérification des chutes naturelles



- © **N3** installation Q/R ou QCM
- © Les stratégies anti varroa, intérêt comparé des molécules et méthodes, résultats comparés de chacun
- © Nourrissement et préparation à l'hivernage (utilisation de partitions hyper isolantes)

**Pratique : au rucher suivi des nucléis, transvasement si nécessaire, évaluation des chutes naturelles de varroa.**



#### **Cours 7/11 septembre 2021 mise en hivernage**

- © Les abeilles d'été et les abeilles d'hiver. Conditions d'un bon hivernage.
- © Contrôle d'été et d'hiver du varroa. Contrôle du frelon asiatique.
- © Le nourrissement en fonction des dernières miellées
- © Réduction du volume vital. Suivi du rucher à la morte saison
- © Maintenance du miel à la miellerie (cahier de miellerie)
- © Hivernage des hausses et du matériel vide
- © Stockage, réparation et entretien.

**Tarif formation complète : 150.00 € TTC**

**Inscription (places limitées) : 02 43 53 53 54**

**[Emmanuelle.falco.gds53@reseau-gds.com](mailto:Emmanuelle.falco.gds53@reseau-gds.com)**