

# Boiteries des bovins Reconnaître les différentes pathologies du pied

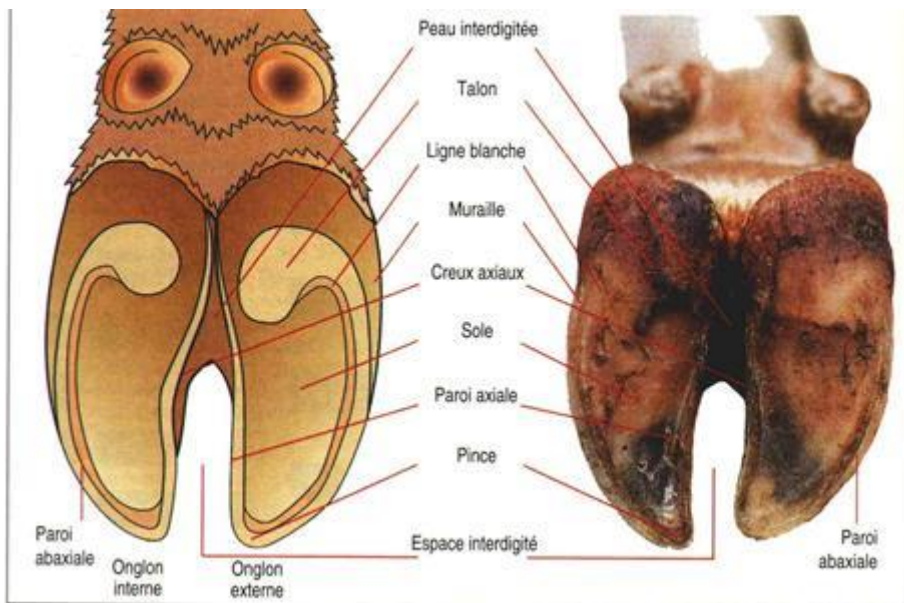
19/12/2013 | par BTPL

Le coût direct d'une boiterie est estimé à 250 € par vache sans compter les frais de traitements ou les troubles de reproduction. Le vétérinaire P. Fanuel et le Bureau technique de la production laitière (Btpl) font le point sur les différents types de boiteries existants, mais aussi sur la façon de diagnostiquer et de prévenir ces pathologies.

- 
- 
- 
- 
- 
- 
- 



- 
- •



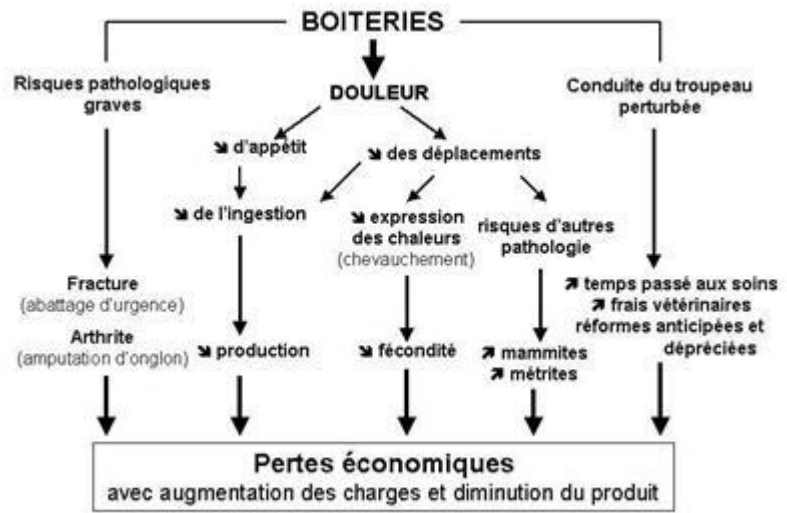
(© DR)

Les boiteries représentent la troisième **pathologie en élevage** derrière les mammites et les troubles de la reproduction. « Selon les élevages c'est entre 2 et 30 % du troupeau qui sont touchés », indique P.Fanuel, vétérinaire chez Pfizer, lors d'une intervention auprès de groupes Ecolait.

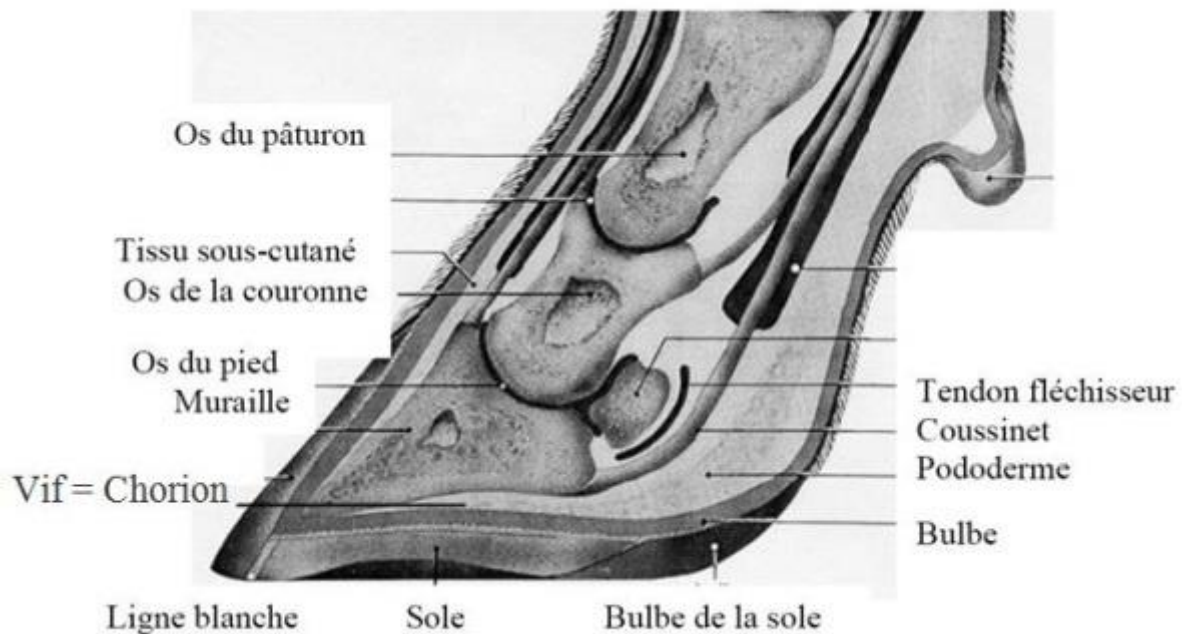
Une boiterie négligée ou mal traitée peut entraîner de lourdes pertes économiques et d'importantes conséquences zootechniques (diminution des déplacements, de l'appétit...).

Le coût direct d'une boiterie est estimé à 250 €/animal et bien plus en tenant compte des frais indirects de traitement, de troubles de la fécondité...

## Anatomie du pied



(© DR)



Anatomie du pied d'un bovin (©Btpl)

**Le pied de la vache** est formé de deux doigts protégés par un tissu épidermal dur : la corne. La corne pousse à raison de 4 à 5 mm par mois. Elle représente une véritable barrière pour protéger les tissus internes du pied et transfère le poids de la vache du squelette au sol. Le poids de l'animal n'est pas réparti équitablement sur chacun des onglons. Les onglons externes portent davantage que les internes en raison du déplacement de l'animal. En effet, lorsqu'elle marche, la vache déplace ainsi sa ligne de dos de 2,5 cm alternativement à gauche et à droite et donc par la même occasion son poids sur l'onglon externe gauche puis ensuite l'interne.

Le vif produit la corne. Il est fortement irrigué et innervé. Un peu comprimé, il produit davantage de corne de mauvaise qualité. Mal irrigué localement, il souffre et n'en produit provisoirement plus.

## Savoir reconnaître un animal boiteux : quel diagnostic ?

D'après l'intervention de P.Fanuel, vétérinaire Pfizer, auprès de groupes Ecolait

1<sup>er</sup> geste : Prise de la température à effectuer sur un animal boiteux :

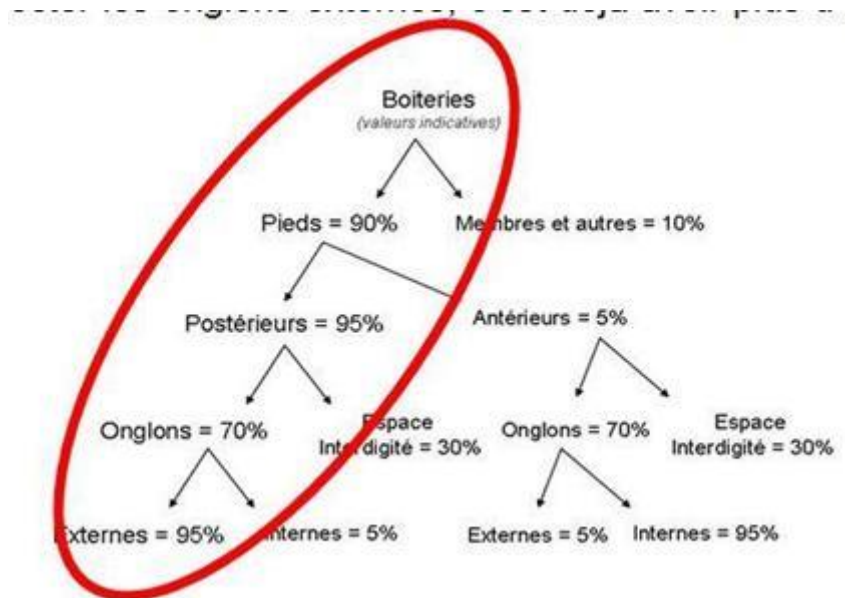
La température de l'animal est une information objective. Une température élevée révélera une infection probable : panaris, abcès de sole... Mais l'absence de température ne signifie pas forcément l'absence d'infection même locale sans incidence visible sur l'état de santé général de l'animal. Il s'agit d'une information supplémentaire et d'un bon réflexe à avoir pour n'importe quelle suspicion sur une vache malade.

2<sup>ème</sup> geste : Lever le pied d'un animal boiteux :

Cette étape permet de vérifier l'intégrité de la peau interdigitée et/ou de détecter des lésions de l'onglon dans le cas d'un panaris, ou dans le cas contraire, de rechercher éventuellement la ou les lésions responsables. Veillez toutefois à lever le pied en toute sécurité avant d'intervenir. Le lever vertical du pied apparaît comme une technique adaptée, rapide, facile, efficace et sûre.

3<sup>ème</sup> geste : le paragage :

Principales causes de boiteries, les onglons externes sont directement responsables des boiteries dans plus de 55 % des cas. En cas de boiteries, suspecter les onglons externes, c'est déjà avoir plus d'une chance sur deux d'avoir raison !



(© DR)

Les raisons des [boiteries](#) peuvent être variées mais les causes sont parfois communes.

Causes infectieuses	Causes mécaniques
Panaris	Déformations
Maladie de Mortellaro	Ulcère ou cerise
Fourchet	Seime
Abcès de la sole	Cailloux, graviers
Arthrites	
Limace	

Panaris, maladie de Mortellaro, Fourchet, Limace sont des boiteries infectieuses spécifiques tandis que l'ouverture de ligne blanche qui conduit aux abcès, à l'ulcère, à la cerise, à l'arthrite sont des boiteries liées à la fourbure.

## Principales pathologies en élevage

### Panaris (Phlegmon interdigité ou Piétin contagieux)



#### Signes cliniques

- . Apparition soudaine
- . Boiterie sévère et parfois de non-appui
- . Avec ou sans hyperthermie

#### Lésions caractéristiques

- . Inflammation symétrique de la couronne et du paturon plus marquée dorsalement et ventralement
- . Très nauséabond
- . Lésions nécrotiques dans la région interdigitale sous forme de fissures

#### Facteurs d'apparition

Humidité élevée, stabulation libre malpropre, pâturage détrempé surtout autour des mangeoires, sol ou pâturage favorisant l'apparition d'un traumatisme

Rapidité d'évolution : 3/3

Douleur : 3/3

Inflammation : 3/3

Traitement

Antibiotique (pénicilline, tétracycline, ceftiofur) + parage

### Maladie de Mortellaro (Dermatite digitale ou digitée)



Mortellaro (©DR)

#### Signes cliniques

- . Boiterie importante surtout au niveau des membres postérieurs
- . La vache atteinte lève ses pieds arrière constamment
- . La région au dessus de la muraille n'est pas enflée

#### Lésions caractéristiques

- . Inflammation de la région plantaire de l'espace interdigitale pour s'étendre plus haut sur les talons
- . D'abord érosion, suivie d'une lésion ulcéreuse ou granuleuse ressemblant à une fraise
- . Lésions entre 1 et 6 cm
- . Lésions nauséabondes

#### Facteurs d'apparition

Humidité, Propreté, Sol abrasif

Rapidité d'évolution : 2/3

Douleur : 3/3

Inflammation : 1/3

Traitement

Traitement local + Parage + Pédiluve

### Fourchet



Fourchet (©DR)

#### Signes cliniques

- . Inflammation superficielle de la région interdigitée sans perte d'intégrité de la peau

#### Lésions caractéristiques

- . Epiderme interdigital inflammé sans ulcération
- . Nauséabond
- . Région interdigitale recouverte d'un mince film blanchâtre
- . Erosions du bulbe ou des crevasses en talon fréquente

#### Facteurs d'apparition

Rapidité d'évolution\* : 1/3

Douleur : 1/3

Inflammation : 0/3

Traitement

### Abcès de la sole (Pododermatite sceptique)



Abcès

de la sole (©DR)

#### Signes cliniques

- . Augmentation de la pression dans l'onglon
- . Boiterie très douloureuse pouvant aller jusqu'à aucun appui permis par l'animal sur ce pied

- . Apparition soudaine

#### Lésions caractéristiques

- . Présence de pus s'écoulant d'une ouverture à la pression de la sole

#### Facteurs d'apparition

- . Plaie pénétrante
- . Ulcère de sole infecté
- . Infection de la ligne blanche jusqu'au sous la sole

Rapidité d'évolution\* : 2/3

Douleur : 1 à 3 /3

Inflammation : 0/3

#### Traitement

Parage (pour décompresser la lésion) + Désinfection de la lésion + talonnette au besoin sur l'onglon normal pour soulager l'onglon infecté + Traitement local

### Fourbure (pododermatite aseptica)

#### Signes cliniques

- . Aiguë (rare en bovins) : Marche difficile, onglon chaud, douloureux, piétinement constant

- . Subaiguë : Décoloration rougeâtre ou jaunâtre sous la corne

- . Chronique : Forme du sabot anormale, Onglon large, aplati, la muraille dorsale concave avec des sillons horizontaux

#### Lésions caractéristiques

- . Hémorragie de la sole
- . Ulcère de la sole
- . Hémorragie et séparation de la ligne blanche
- . Déformation de la sole

#### Facteurs d'apparition

- . Alimentation : Acidose ruminale
- . Métrite, mammité aiguë
- . Environnement : Confort, surface... tout ce qui augmente le temps passé debout
- . Parage inadéquat
- . Maladies métaboliques : fièvre vitulaire...

Rapidité d'évolution\* : nc

Douleur : nc

Inflammation : nc

#### Traitement

Parage + Prévention de l'acidose ruminale + Confort des animaux



Fourbure (©DR)

### Ulcère de la sole (Pododermatite circumscripta)

#### Signes cliniques

- . Boiterie variable, souvent bilatérale
- . + fréquent chez les animaux aux onglons anormaux, trop longs

- . Douleur à la pression

- . L'ulcère peut s'infecter et envahir les zones voisines

#### Lésions caractéristiques

- . Zone hémorragique ou décolorée à la jonction de la corne du bulbe de la sole et de la muraille axiale

- . Possibilité de présence d'un bouton de chair à un stade chronique

#### Facteurs d'apparition

- . Usure insuffisante et inégale des sabots ?
- . Des vaches 100% du temps toute l'année sur le béton ?
- . Sélection génétique diminuant l'absorption des chocs et augmentant la pression sur le chorion.

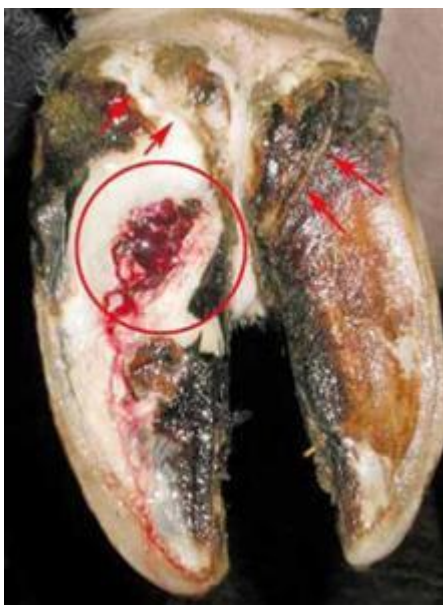
Rapidité d'évolution : 1/3

Douleur : 1 à 2 /3

Inflammation : 0/3

#### Traitement

Parage des onglons des membres postérieurs, débridement de la lésion et réduction du bouton de chair si présent + Bandage au besoin + Antibiotique si infection



Ulcère

de la sole (©DR)